



BANQUE des
TERRITOIRES



Lieux innovants, Lieux accueillants

4^{ème} vague de sélection

Webinaire du 23/10/2024



LIEUX
INNOVANTS
LIEUX
ACCUEILLANTS

Sommaire

01 Introduction



10 min

02 Programme Lieux innovants,
Lieux accueillants

10 min

03 Retours d'expérience à
travers des France services
transformées

15 min

04 Calendrier du programme



15 min

05 Comment candidater ?

10 min

➤ Temps questions / réponses

1- Introduction

De 2019 à 2022, la Banque des Territoires a contribué au déploiement du réseau France services à hauteur de 30 M€ grâce à une équipe dédiée.

La Banque des Territoires a déployé une équipe qui a travaillé pendant 3 ans en étroite collaboration avec l'Agence Nationale de la Cohésion des Territoires, pilote de la politique publique sur les missions suivantes :

10 M€

Accompagnement et animation du réseau

Animation et outillage des agents

Support agent, animation du réseau, valorisation des bonnes pratiques, information et newsletters, FAQ, financement organisation et animation des rencontres régionales etc.

Qualité de services

Co-construction et déploiement du dispositif 500 bornes de qualité de services et suivi de la démarche.

Formation

Financement et suivi des formations des conseillers.

Plateforme France services

Elaboration de la plateforme d'activité

Conception, mise à disposition et gestion de la plateforme France services et formation des conseillers à l'utilisation de l'outil.

Suivi d'activité

Remontée et analyse de données et bilan de l'activité du réseau;

3 M€

Dispositifs itinérants

Financement de plus de **117 dispositifs itinérants** à hauteur de 30 k€ par dispositif et 60 k€ par dispositif en QPV.



17 M€

La Poste

Déploiement de **100 étapes numériques** en partenariat avec le groupe La Poste

Déploiement d'un **dispositif de** France services multisites

2- Programme Lieux innovants, Lieux accueillants (1/3)

Pour l'acte II en 2023-2027, la Banque des Territoires fait évoluer son partenariat pour faire monter en gamme 1000 lieux



La Banque des Territoires propose **d'accompagner la transformation de 1000 lieux France services** en espaces attractifs, chaleureux et écologiques et ainsi **améliorer la qualité d'accueil** et **augmenter la fréquentation**



Elle lance **l'accélérateur de projets France services « Lieux innovants, Lieux accueillants »** qui propose un accompagnement resserré en plusieurs volets aux porteurs de France services (**sites principaux des collectivités et associations porteuses**)

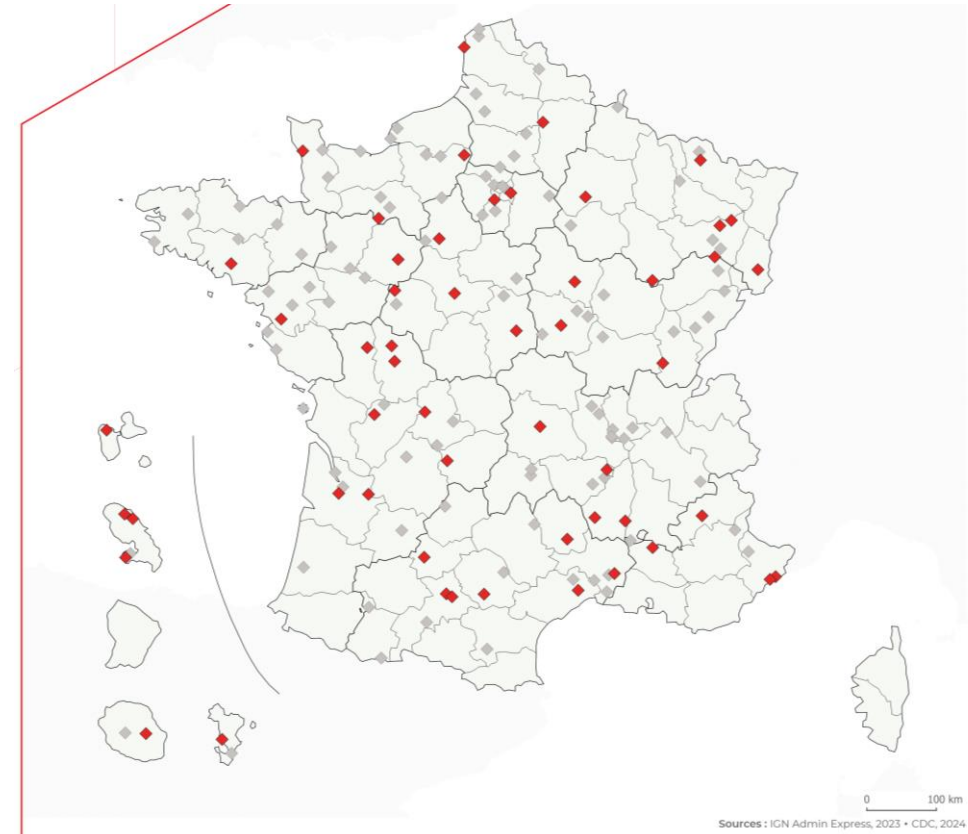


10 millions d'euros sont engagés sur les **deux premières années** du programme pour les 200 premières France services



4 vagues sont prévues sur 2023-2024 pour accompagner les **200 premières France services** : *dernière le 10 novembre 2024*

La carte des 153 France services lauréates



2- Programme Lieux innovants, Lieux accueillants (2/3)

Un parcours complet et individualisé sur un an et un suivi au long cours

2 volets d'action

➤ Immobilier et aménagement

Des lieux rénovés, chaleureux et attractifs pour garantir un accueil de qualité

Impact attendu : + qualité de service

➤ Offre de services

Une offre de services augmentée, c'est-à-dire clarifiée et enrichie, pour répondre aux besoins de tous et garantir l'attractivité du lieu

Impact attendu : + de fréquentation et de publics

Un programme d'accélération sur un an

Accompagnement personnalisé

Mise à disposition d'outils

Mise à disposition d'ingénierie



La Banque des Territoires alloue des financements en matière d'ingénierie mais ne finance pas les travaux du projet de transformation.

La structure porteuse de la France services reste le maître d'œuvre de la transformation ambitionnée.

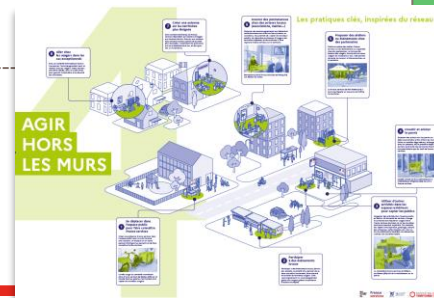
2- Programme Lieux innovants, Lieux accueillants (3/3)

Accompagnement personnalisé

- Analyse des données du territoire
- Elaboration d'une feuille de route
- Accompagnement tout au long de la vie du projet à travers des points réguliers de suivi de projet.

Mise à disposition d'outils et de ressources

- [Monographies](#) de France services inspirantes
- Accès à l'Indice de Fragilité Numérique France services
- Accès à des fiches méthodologiques sur la mise en place d'outils ou d'aménagements, des retours d'expériences, ou encore des inspirations.
- Accès aux contacts de référents sur les différents sujets.



Mise à disposition d'ingénieries

- **Immobilière** : diagnostic du bâtiment, identification des besoins en matière de réhabilitation/rénovation du bâti, évaluation des possibilités d'évolution du bâtiment ou encore formalisation d'une feuille de route des travaux à conduire.
- **Offre de services et aménagement** : cartographie de l'offre de service, élaboration d'outils de programmation et référencement des structures existantes, définition des besoins et élaboration d'un diagnostic d'aménagement, co-conception et l'élaboration d'un plan de l'aménagement.
- **Financière*** : identification des canaux de financement mobilisables jusqu'à la complétion de dossiers de demandes de subvention (DSIL, DETR, financements européens, appels à projets...).

**Débloquée exclusivement dans le cadre d'un projet immobilier*

3. Retours d'expérience à travers l'exemple de 2 France services (1/4)

France services Saint-Laurent-de-la-Salanque

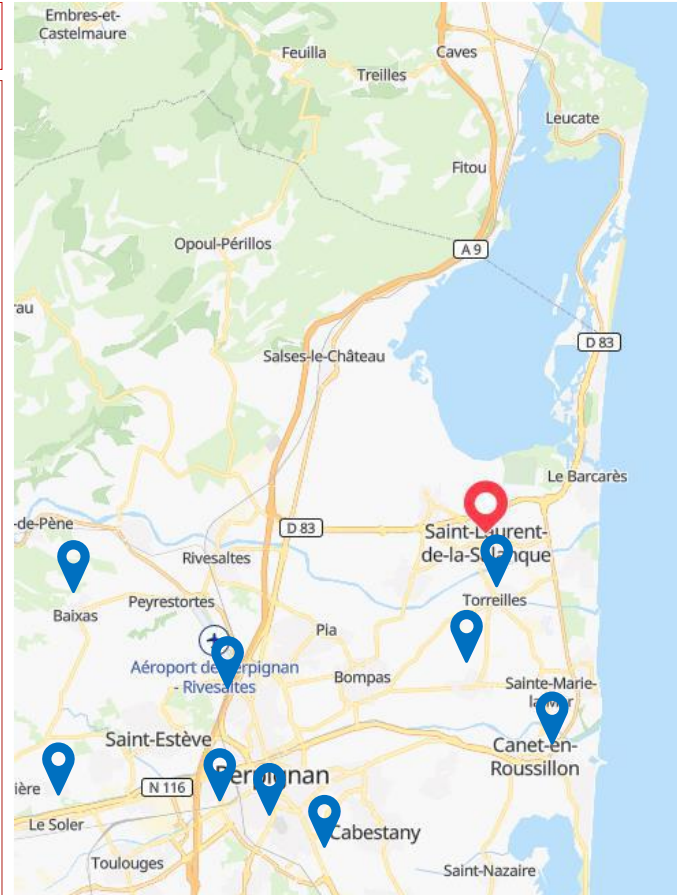
Axes de travail

Aménagement de l'espace

- Améliorer l'accueil dans les espaces (acoustique, sécurité, attente...)
- Concevoir des espaces d'accueils adaptés aux formats et pratiques multiples d'accueil
- Accessibilité PMR à l'étage

Renforcer l'accès et l'usage de l'étage

- Assurer l'accès PMR dans l'ensemble de l'espace et à l'ensemble des activités et offres
- Améliorer les possibilités d'accueil de nouvelles activités et offres
- Mettre à profit un espace équipé et disponible



3. Retours d'expérience à travers l'exemple de 2 France services (2/4)

France services Saint-Laurent-de-la-Salanque



AVANT



APRÈS

RÉPUBLIQUE FRANÇAISE
France services

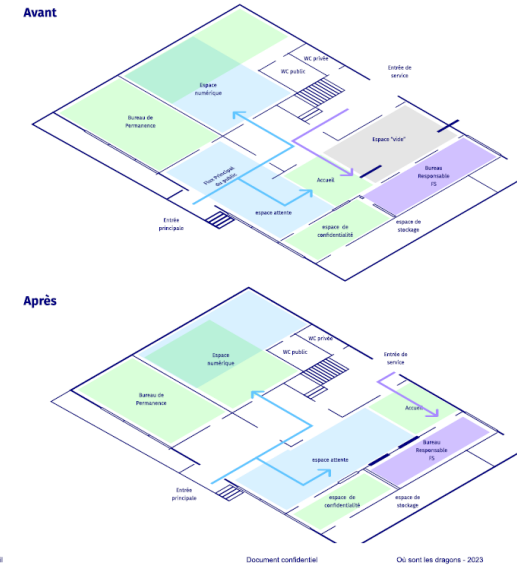


AVANT



APRÈS

RÉPUBLIQUE FRANÇAISE
France services



Design de services

- ✓ Création d'outils et équipements (fiche évènement, GANT, roadmap, etc.)
- ✓ Etage modulable afin de réaliser des évènements et ateliers à destination des partenaires

Design d'espaces

- ✓ Réagencement des espaces
- ✓ Optimisation du parcours usager avec une circulation la plus réduite possible
- ✓ Ajout de cloisons acoustiques
- ✓ Ajout de rangements

3. Retours d'expérience à travers l'exemple de 2 France services (3/4)

Bus France services de Mulhouse

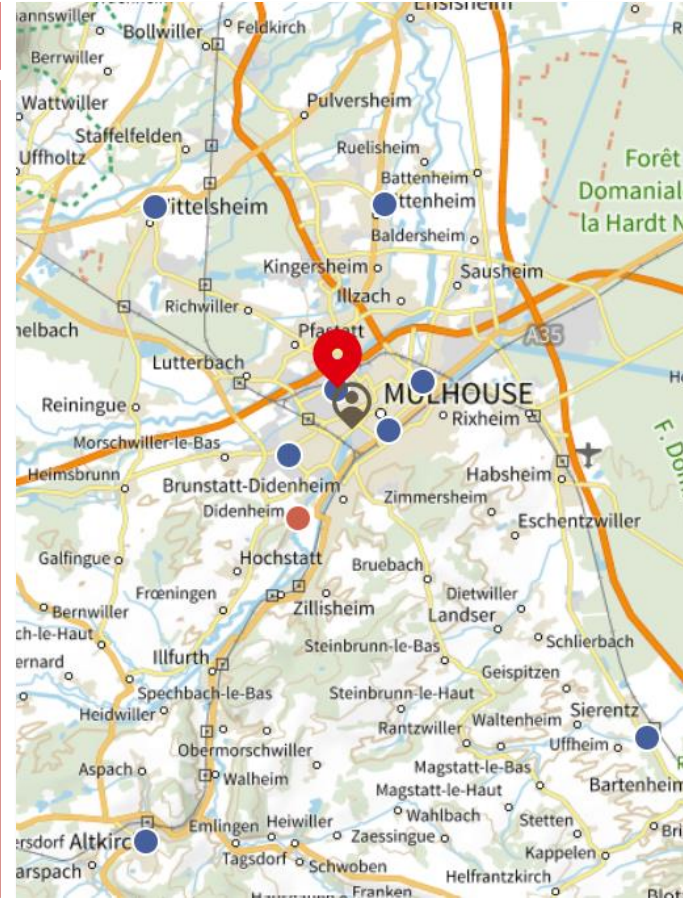
Axes de travail

Offre de services

- Créer des nouveaux partenariats
- Développer et faire connaître l'offre de services

Aménagement de l'espace

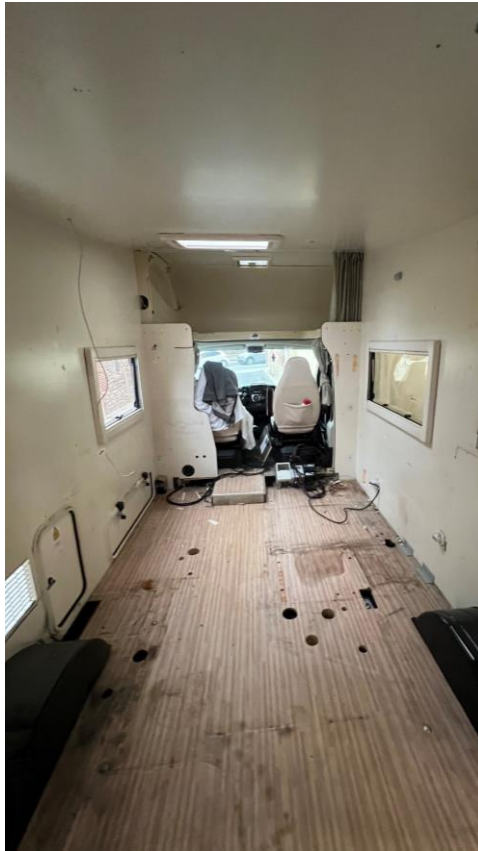
- Confidentialiser les espaces (visuelle et sonore)
- Optimiser les espaces
- Penser un mobilier permettant d'accompagner et non de faire à la place de
- Renforcer la convivialité d'un espace restreint
- Renforcer l'accessibilité d'un espace restreint



3. Retours d'expérience à travers l'exemple de 2 France services (4/4)

Bus France services de Mulhouse

Avant



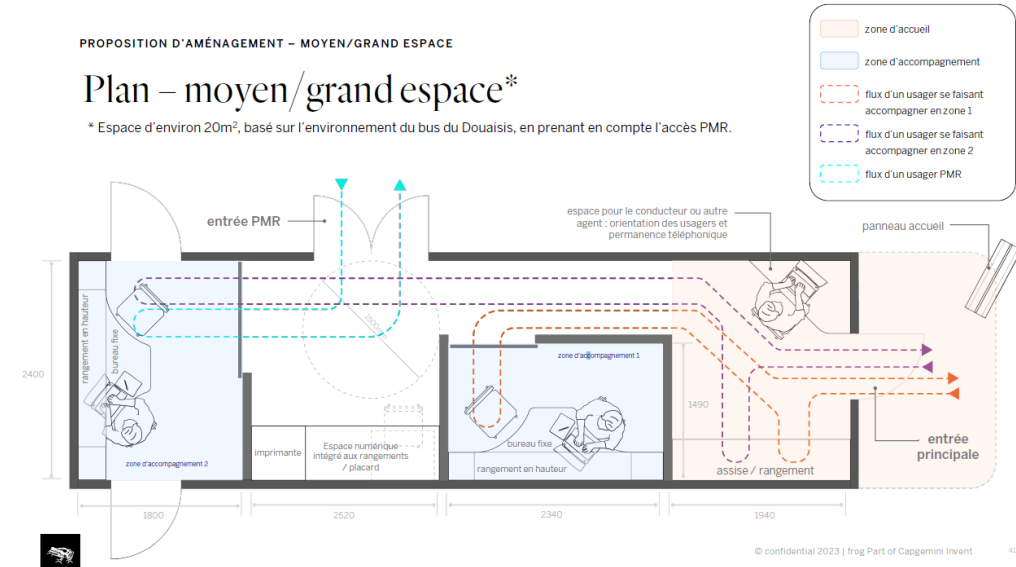
Après



PROPOSITION D'AMÉNAGEMENT – MOYEN/GRAND ESPACE

Plan – moyen/grand espace*

* Espace d'environ 20m², basé sur l'environnement du bus du Douaisis, en prenant en compte l'accès PMR.



Design de services

- ✓ Cartographie des partenaires locaux
- ✓ Cartographie des structures
- ✓ Création de nouveaux partenariats et renforcement de ceux existants (interviews)

Design d'espaces

- ✓ Réagencement des espaces
- ✓ Confidentialité améliorée grâce à des cloisons
- ✓ Renforcement de l'accessibilité du bus
- ✓ Ajout de mobiliers de rangements et permettant d'accompagner
- ✓ Ajout de rangements

4- Calendrier du programme (1/3)

Un dispositif d'accompagnement composé de 6 phases avec des objectifs précis permettant de cadencer les travaux sur une période de 12 mois

Dispositif d'accompagnement Lieux Innovants, lieux accueillants sur 12 mois

1. Phase de candidature

2. Phase de sélection

3. Phase d'embarquement

4. Phase de diagnostic

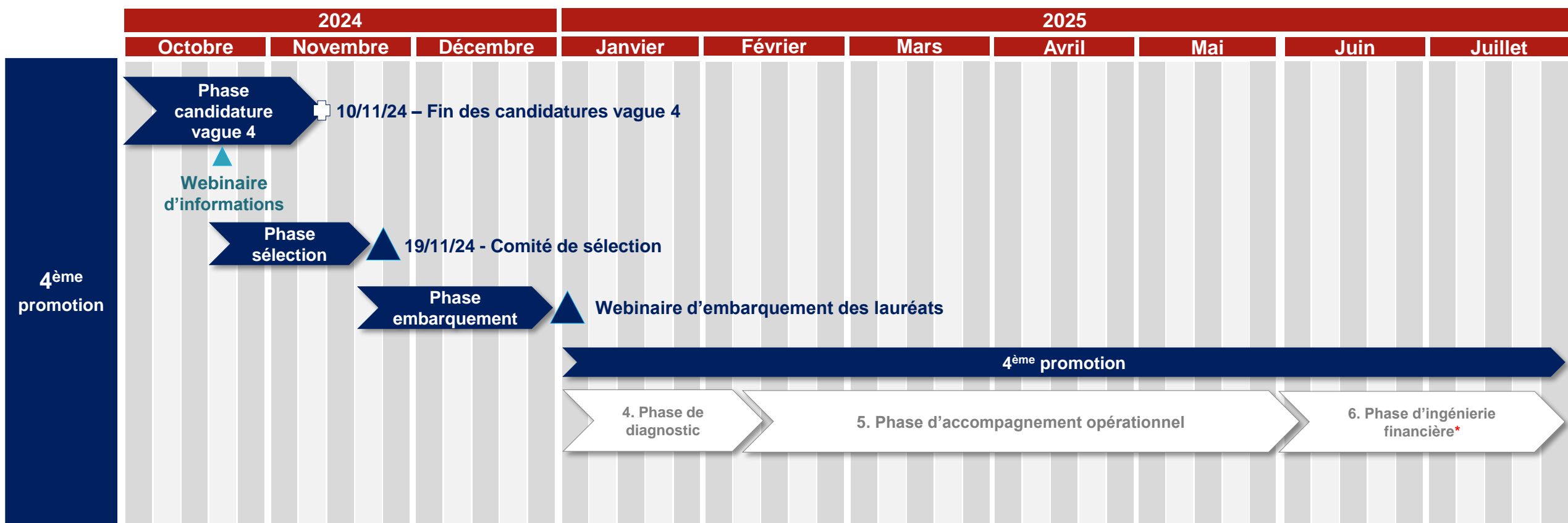
5. Phase d'accompagnement opérationnel

6. Phase d'Ingénierie financière*



4- Calendrier du programme (2/3)

Un accompagnement prévu dès début 2025

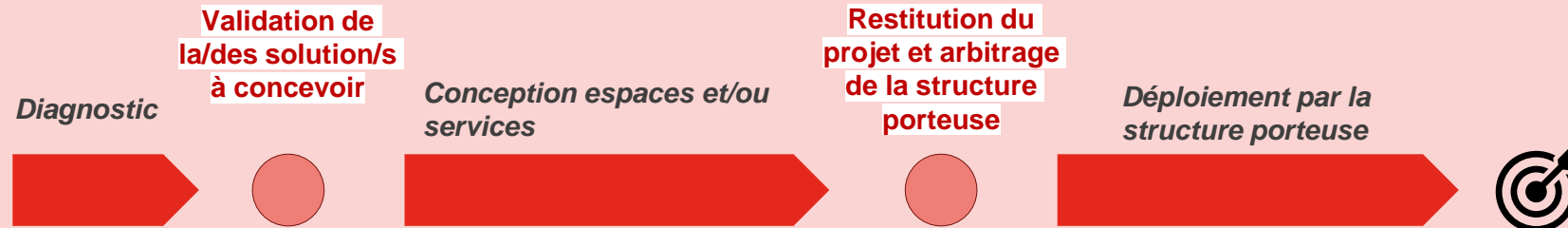


**Si débloquée dans le cadre d'un projet immobilier*

4- Calendrier du programme (3/3)

Deux parcours d'accompagnement définis selon le niveau de complexité du projet

Projet simple



Projet complexe



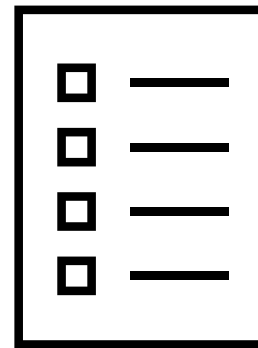
5- Candidatez sur Démarches simplifiées !

Page AMI de la Banque des Territoires



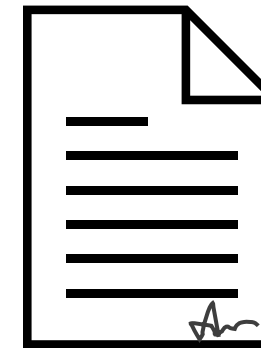
<https://www.banquedesterritoires.fr/ami-espaces-France-services-transformation-lieux-accueillants-innovants>

Formulaire de candidature



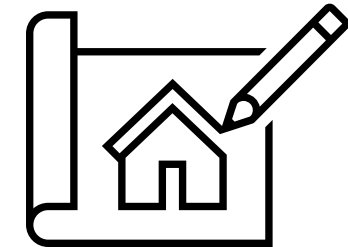
Sur démarches simplifiées (~15 min)

Lettre de soutien de votre élu local



A joindre au formulaire de candidature

Éventuellement Plans de la France services





Si vous êtes propriétaire du lieu, et si vous en disposez (format .doc ou .pdf)

Vous portez plusieurs France services sur un territoire et vous souhaitez candidater pour qu'elles bénéficient toutes de l'accompagnement « Lieux innovants, Lieux accueillants » ? C'est possible, il vous suffit de cocher la case correspondante dans le formulaire et de remplir un formulaire par France services.



À retenir

L'initiative intervient sur deux volets maximum d'ingénierie financés pour :

- L'immobilier et l'aménagement 
- L'offre de services 

Date limite de candidature pour la 4^{ème} promotion de l'AMI :
10 novembre 2024

Candidature sur
www.demarches-simplifiees.fr